



**МОСКОВСКИЙ ГОСУДАРСТВЕННЫЙ УНИВЕРСИТЕТ  
имени М.В. ЛОМОНОСОВА**

## **ОЛИМПИАДНАЯ РАБОТА**

Наименование олимпиады школьников: **«Ломоносов»**

Профиль олимпиады: **География**

ФИО участника олимпиады: **Дьячков Егор Константинович**

Класс: **11**

Технический балл: **54**

Дата проведения: **18 марта 2022 года**

Результаты проверки работы участника с идентификатором заявки № 927898

<b>Задание</b>	<b>Балл</b>
кроссворд	18
№1	10
№2	6
№3	0
№4	7
№5	5
№6	3
№7	2
№8	0
№9	1
№10	2

Чистовин.

лист 1

Кроссворд.

1. Турки
2. Трансильвания
3. Атласов
4. Бахрейн
5. Зимбабве
6. Кроня
7. Тамбур
8. Каталония
9. Бразилия
10. Испания
11. Италия
12. Аймак
13. Сакраменто
14. -
15. Китай
16. Таиланд
17. Кардифф
18. Иран
19. Люксембург
20. Варна.

Задание 1.

Город.	И/о.	Год постройки
Павловск	Царскоевская	1836
<del>Владимир</del> <del>Владимир</del>	<del>Ярославская</del> <del>Владимирская</del>	1870
Возраст	Волжская роща	1942г.

Задание 2

1. - Экваториальная Гвинея
2. - Маладо
3. - Биoko
4. - Испания
5. - Шеймовое дерево
6. - Христианство (Католичество и Протестантизм)

Условит.

Мет 2

Задача 4.

Мукомольный завод	Общая площадь полей (тыс га)
1.	$\approx 77,5$ тыс. га
2.	80 тыс га
3.	$\approx 79,4$ тыс га

Решит:  
 $\frac{\text{Мощность п-ки} \cdot \text{Кол-во дней}}{\text{Урожай} \cdot \text{Дано з. и урожай}}$

Ответ: самый производительный - 1 завод.

Задача 5

а) Нет

б) Да: Ареал обитания - Австралия и Океания; почвы в нег. районах территориях от Красно-желтых до Красно-бурых и Красно-черных.

в) Да: Самые крупные ульи растут на Филиппинах и в Индонезии  $\Rightarrow$  Орангутанги могут встретить их

г) Да: Эти растения характерны для смешанных лесов умер. пояса.

д) Нет

е) Да: Самое быстрое млекопитающее - гепард (обитает в Африке)  
 Самое большое млекопитающее - Африканский слон (обитает там же в Африке)

Задача 6

1) В день весеннего равноденствия солнце находится над экватором  $\Rightarrow$  Широта земли =  $0^\circ$

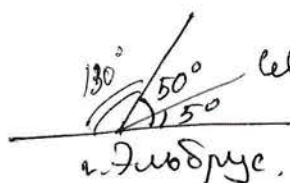
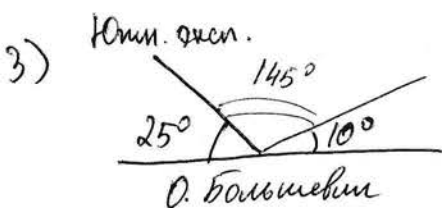
2) По широте места можно определить угол падения солнечных лучей:

1. О. Большевик  $\approx 80^\circ$  с.ш.

$$\omega = 90^\circ - 80^\circ = 10^\circ$$

2. Эльбрус  $\approx 40^\circ$  с.ш.

$$\omega = 90^\circ - 40^\circ = 50^\circ$$



Видно что на о. Большевик падает самые малые кол-во солнечной радиации

Ответ: (а)

### Задание 7.

1) Девисов прапів керує Атлантич. и Лев.-Лероф океан.

2) По убаванню соліності вор:

Боедор, Кипра, Гибралтар, Анперуза, Басов.

### Задание 8

В 1 км - 25 метров

Наиб. участок  $\rightarrow$   $2\text{ км}$   $\rightarrow$   $50\text{ м}$   $\rightarrow$   $5 \cdot 5 = 25$  деревьев.  $P = 200\text{ м}$ .

Наименьш. участок  $\rightarrow$   $3\text{ км}$   $\rightarrow$   $75\text{ м}$   $\rightarrow$   $7 \cdot 2 = 14$  деревьев

Ответ: 14 деревьев.

### Задание 9

Амазонская низменность, Ла-Платская низменность, Новая Зеландия, Приморский хребет;

### Задание 10

1.) остров Виктория



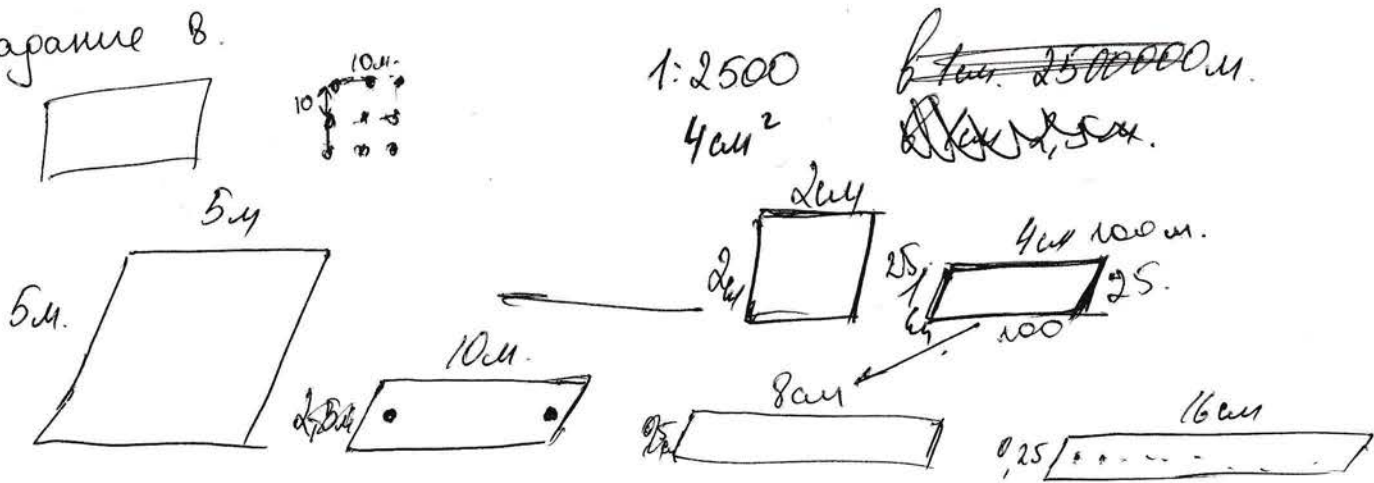
Заранее 1. Черновик лист 1

Город М/р Год постройки  
Ярославль 1870

Возраст. Волжская роща 1942г.  
Павловск. Вареносельская 1837г.

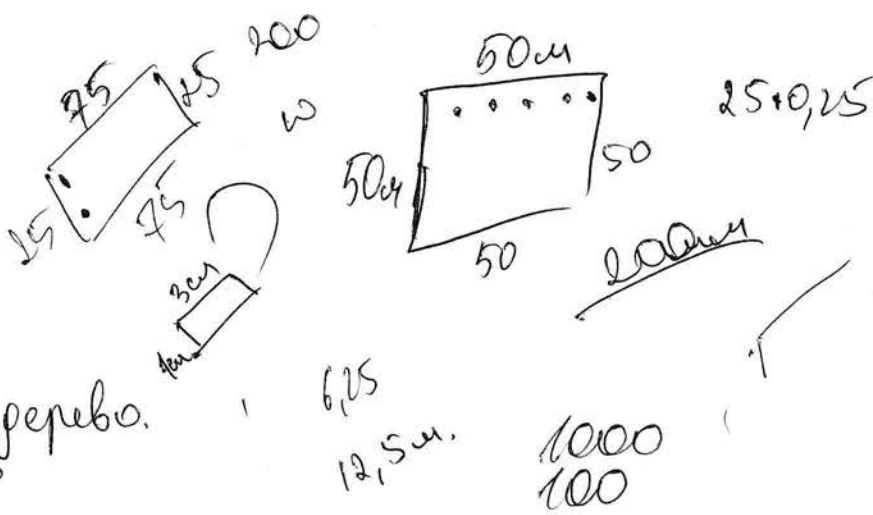
Заранее 2.

Заранее 8.



Заранее 2

1. - Зуб. Пвипил
2. - Маладо.
3. - Буоко
4. - Чепаниш
5. - Шимовое дерево.
6. - Хричанетво



Заранее 4.  
Мозж. пер.

1. 500 300 45% 150

$$150000 \text{ р./л. } \text{пор.} = \frac{46 \text{ ч.}}{2 \text{ а.}}$$

$$= 1500000 \text{ ч./пор.}$$

$$1500000 \text{ ч.} \rightarrow \frac{129}{43} = 33333 \text{ р.} : 0,45 =$$

2. 600 · 300 1800000 ч./пор.  
3. 75 79 338га 1800000 ·  $\frac{1}{45} = 800000 \text{ га.}$

77519га

## Задача 6. Черновик. Лично

1) В день весеннего р/р солнце находится над экватором,  
 => по широте места можно определить угол падения  
 солн. лучей,

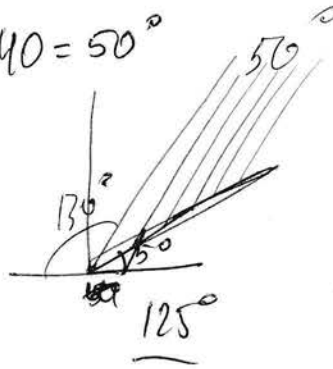
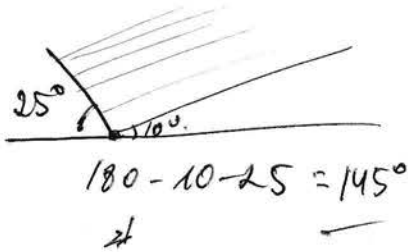
2) О. Большовик. ~~широта~~  $80^\circ$  с. ш.

$$\varphi = 90^\circ - \text{ш.т.} \pm \Delta \lambda$$

$$\varphi = 10^\circ$$

Задание.

$$\varphi = 90^\circ - 40 = 50^\circ$$



## Задача 7.

- 5) Бразил - Австралия
- 1) Босфор - Турция
- 3) Гибралтар - Ср. море
- 4) Девисов -
- 2) Митра - Ср. море.
- 6) Мажария - Т. океан.

~~Рис~~

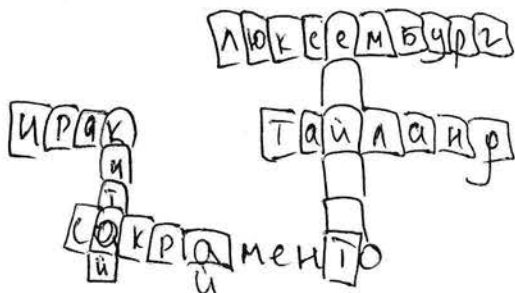
## Задача 8.

6 см 25 см.

Чернови. лист 3

Кросворд.

- 10 - Испания
- 9 - Бразилия



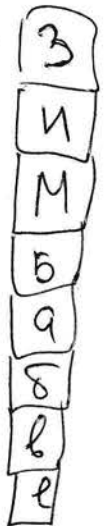
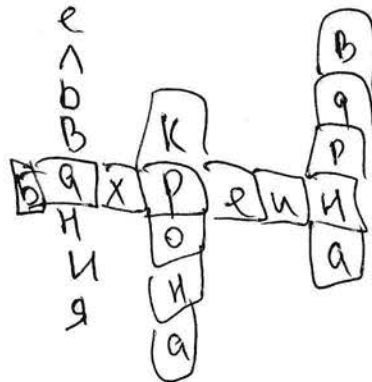
3 Бразилия

тамбур

Испания  
Каталония

Карсифф

1 - Турция  
2 - Р  
3 - атласов



№ 5.

а.) Нет.

б.) Да; Арал - Австралия и Англия, поляр в Арктике Арале от Красныхобурых до Крайних черных.

в.) Да; Самые крупные цветы растут на Филиппинах в Индонезии - Орхидеи.

г.) Да. Это редкий характерный сорт.

д.) Нет.

е.) Да; Бамбуки - Бамбуки, самое крупное это Юришань.